

Ben Mail

Vol.5

January.2023

こんにちは。
宗像、福津、遠賀を中心に、デザイン性と住宅性能の両立を目指した家づくりに取り組んでいるBen House です。

毎月発信の「メルマガ Ben 通信」は、前回好評につき？
メルマガからカタチを変えて「Ben Mail」と名前も新たに
発信させていただきます。
家づくりのヒントにさせていただけると嬉しいです。

今年も、どうぞよろしくお付き合いください！



News 最近のBen House

新年が明け、スタッフ一同、気分新たに業務に励んでいます！

今月末のBenVillageでの完成見学会を皮切りに、遠賀での完成見学会、
Ben Fes<マルシェ>、ワークショップなど、春はイベントが目白押し。

皆様にお会いできるのを楽しみにしつつ、今は準備にも全力投球！日々を送っています。

Topics

日本の家は寒すぎる。。あなたの家は大丈夫？、

先日、TVから流れてきたこのフレーズ。思わず見入ってしまいました。

なんでも「冬の家が寒い……と感じているのは、実は温暖な地域の人かも知れません。」とのこと。

在宅中のリビングの室温を調べると、意外にも北海道や新潟県などの寒冷地は室内が暖かく、多くの都府県で18度を下回っていることが分かりました。
なかでも、最も寒かったのは香川県の13.1度。
<ちなみに冬の死亡率がどれくらい増加するかを調べると、北海道が最も低く、栃木県が最も高い>

この結果は、寒冷地は断熱住宅が普及している一方で、それ以外の地域では断熱に対する重要性があまり浸透していないことが背景にあるとの分析でした。

加えて、家が寒いことで血圧の上昇を招き、命を縮める恐れがあることが、最近の研究やデータから明らかになってきています。

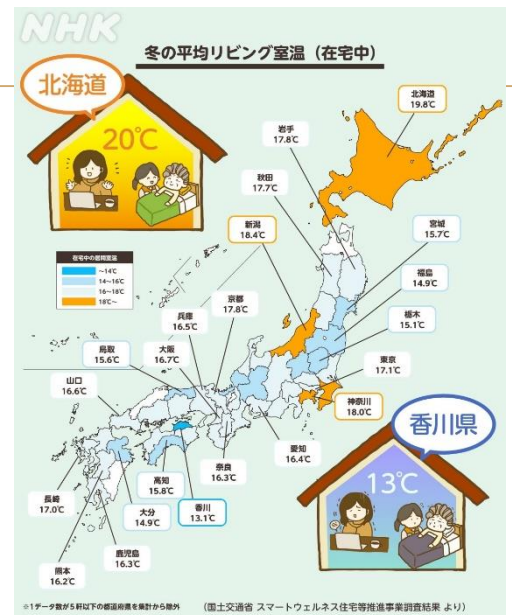
世界保健機関(WHO)は、寒さによる健康被害が出ないように、冬の最低室温は18度以上にすることを強く勧告しています。
血圧の上昇や冬場に増える「ヒートショック」※ が引き起こす血管系の病、さらには呼吸器系の病などを招きかねないと警告しているのです。

今回、調査した住宅の約9割が室温18度未満。20年前の断熱基準すら満たしておらず、部屋を暖めても窓などから熱が逃げてしまうのが現状で、冬は寒くて当たり前、我慢するのが当然と思っている方が大多数であるとのことでした。

現代は、住み心地が重要視される時代です。断熱を施した住宅は、冬暖かく夏涼しい最適な住み心地を実現します。
また、断熱性能の高い建物は冷暖房効率がよく、エネルギー消費、二酸化炭素排出量を削減し、省エネとなり、地球温暖化などの環境問題への貢献にもつながります。

Ben House は断熱性能にこだわる家づくりを行っています。
断熱材として屋根には発砲ウレタン、壁にはデコスドライを使用、熱の逃げやすい開口部には断熱性能の高い樹脂サッシや玄関ドアを採用しています。ご興味がある方は、お気軽にお問い合わせください。

※ヒートショックとは、暖かい場所から寒い場所へ、逆に寒い場所から暖かい場所へ移動するなど、急激な温度変化が影響し、血圧や心拍数が大きく変化して体に悪影響が及ぶこと。





プライバシーと開放感が
共存する家

完成見学会

予約制

1/28<Sat> 29<Sun>

10:00 >>> 17:00

宗像市池田玄海ニュータウン内
Ben Village

建物は中庭をL字型で囲うようにレイアウト。
プライバシーを確保しながら、中庭では家族が自由に過ごす
開放感も同時に味わうことができます。

リビングを横切る鉄骨階段、存在感のあるキッチン、くつろぎの畳スペース。
天井の木と壁のコンクリート、異なる素材の組み合わせが新鮮でありながら、
どこか温かみを感じるLDK。

吹抜けで繋がる2階は、可変性のあるフラットな空間。
シアタールームに子供部屋にと、ライフスタイルの変化に合わせて自由に
カスタマイズできます。

中庭に面した大きな窓から降り注ぐ光との暮らし。
この家はいつも優しいひだまりであふれています。



Ben Village

建築条件付き分譲地 好評販売中
-現地モデルハウス公開中-

全区画64坪以上 土地価格420万円より

- ◆所在地:宗像市池田3100番155ほか ◆交通:西鉄/バス「池田」停 徒歩1分 ◆販売区画数:12区画
- ◆地目:宅地 ◆土地面積:64坪~77坪 ◆販売価格:420万円~498万円 ◆私道負担:なし
- ◆建ぺい率/容積率:50%/80% ◆設備等の概要:電気/九州電力 ガス/プロパン 水道/公営
- <負担金必要> 下水/公共下水 ◆取引形態:売主 株式会社久保建設
- 宅建業免許番号:福岡県知事(1)第19703号 ◆販売許可:3都第1号-67

